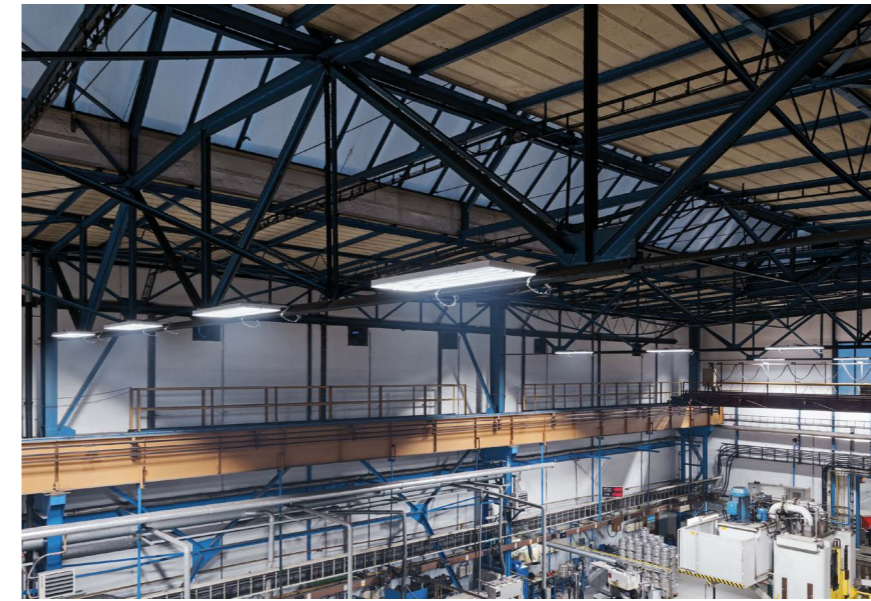


66 %



SCHÄFER-SUDEX
LEDEČ NAD SÁZAVOU, ČR
PRŮMYSLOVÉ OSVĚTLENÍ

REFERENČNÍ
LIST



SCHÄFER-SUDEX
LEDEČ NAD SÁZAVOU, ČR
PRŮMYSLOVÉ OSVĚTLENÍ

66 %

ÚSPORA ENERGIE:
39 472 kWh

| | Původní instalace | Argia světelné řešení |
|----------------------|--|--------------------------|
| Druh svítidla | Cylindrické sodíkové výbojky 400 W | INDUSTRY-HBL-220W |
| Počet svítidel | 21 ks | 16 ks |
| Celkový příkon | 10,0 kW | 3,50 kW |
| Roční ener. spotřeba | 60 761 kWh | 21 289 kWh |
| Výsledek realizace | Celkové provozní náklady zákazníka sníženy o 66 % při navýšení intenzity osvětlení o 30 % | |
| Návratnost investice | 2,3 let | |

Pro společnost SCHÄFER-SUDEX jsme na přání zákazníka realizovali osvětlení výrobní haly s nepřetržitým provozem. Na přání zákazníka jsme výměnu všech svítidel provedli za jeden den, při servisní odstávce výrobní linky. Montáž proběhla včas a plně v souladu se zadáním zákazníka.

